

Știința materialelor - Bine de știut

► Lemnul este un produs natural

Materialele naturale dispun de caracteristici și detalii foarte particulare.

► Lemnul reacționează la umezeală

Dacă tocurile de ușă sunt depozitate într-un mediu prea umed sau sunt montate într-un spațiu de construcție prea umed, aceasta poate duce la deformarea și umflarea lemnului/materialelor lemnoase. În special cartonul absoarbe umezeală. De aceea depozitați tocul întotdeauna culcat pe un pat de patru lemne puse dedesubt sau pe o placă de așezare și nu îl amplasați lângă pereți umezi. Vă sfătuim să nu efectuați montarea în spații cu o umiditate a aerului care trece de 65%. Țineți cont mai ales de gradul de umiditate din clădirile noi.

► Lemnul are nevoie de îngrijire

Pentru curățarea ușilor este suficientă în cele mai multe cazuri o lavetă ușor umezită, deoarece umezeala puternică poate pătrunde în lemn. Lemnul se decolorează în cazul expunerii la lumina solară și al stropirii cu apă. În plus, autocolantele pot determina modificări de nuanță a culorii. Și adevizii și solvenții atacă suprafața (atenție la autocolante, benzi adezive ș.a.). Evitați de aceea soluțiile de curățare corozive și agenții abrazivi. Dacă îngrijiiți ușile ca pe o piesă de mobilier, vă veți bucura multă vreme de ele.

ATENȚIE:

La uși cu exigențe ridicate la montaj trebuie să respectați întocmai instrucțiunile de montaj mai cuprinzătoare atașate separat, deoarece montajul are o influență decisivă asupra funcționării elementelor (de exemplu MA-1007 pentru elemente RC 2).

Ajustarea luftului la podea.

Prin toleranțe care pot să apară (la toc, foaia ușii și din montaj) conform DIN 18 101 este permis să apară un luft până la podea (între foaia ușii și suprafața pardoselii) de până la 10 mm. În această situație, scurtați tocul în mod corespunzător. Dacă scurtați foaia ușii, fațetați ulterior cantul pentru ca să nu se desprindă stratul de acoperire.

Întreținere

Toate elementele de feronerie, care sunt permanent în mișcare, trebuie verificate în mod regulat și dacă este cazul unse (cu excepția balamalelor care nu necesită întreținere, la care alunecă metal pe plastic). Vizate sunt de exemplu: piedica închizătorii și zăvorul; balamalele (partea de sus sau de jos). În absența întreținerii pot apărea daune cauzate de tocirea metalului sau funcționarea defectuoasă.

Garanție

Influența luminii ultraviolete asupra furnirului, lacului și a suprafeței foliei

Sub influența razelor ultraviolete (a luminii ultraviolete) suprafețele pot suferi modificări de aspect. Aceste modificări sunt considerate normale și nu pot face obiectul unor reclamații.

Nu se oferă garanție în cazul efectuării unor ajustări ulterioare

Nu preluăm răspunderea pentru daune (ca de exemplu fisuri pe suprafețe sau pe canturi), cauzate de efectuarea unor ajustări ulterioare necorespunzătoare, cum ar fi finisarea prin rindeluire și tăierea cu fierăstrăul.

www.ifz-rosenheim.de sau www.guetegemeinschaft-innentueren.de
Aceste linii directe reflectă printru altele stadiul tehnologic actual.



Ce conține livrarea:

Foaie de ușă cu broască încastată (standard Buntbart), cheie și părțile superioare ale balamalelor

Pregătirea lucrului

Înainte de agățarea în toc, înșurubați, dacă este necesar, balamalele ușii, una până la două rotații. Distanța față de ușă ar trebui să măsoare cca. 3 mm.

Fără probleme la rezultatul dorit



► La ce trebuie să fiți în orice caz atenți:

Vă rugăm verificați înainte de începerea lucrului aspectul, funcționarea și existența tuturor componentelor.

Aceste instrucțiuni de montaj au fost verificate de către ift Rosenheim în privința plauzibilității, conform standardului tehnologic actual.
Numărul proiectului: 209 264668

Cuprins

► Ce conține livrarea	pag.1
► De ce aveți nevoie	
► Pregătirea lucrului	
► Montarea feroneriei	pag.2
► Modul corect de îngrijire a ușii/tocului dvs.	
► Tratarea suprafețelor	
► Reglarea balamalelor și a contraplăcii pentru broască	pag.3
► Instrucțiuni de îngrijire pentru foi de ușă laminate	
► Instrucțiuni de îngrijire pentru foi de ușă lăcuite	
► Știința materialelor - Bine de știut	pag.4
► Instrucțiuni și explicații generale	
► Garanție	

De ce aveți nevoie

Montarea foilor de ușă:

- pilă pentru metal în caz de nevoie
- șurubelniță

Montarea feroneriei:

- șurubelniță cu cap în cruce
- șurubelniță lată
- bormașină/șurubelniță electrică
- burghiu (diametrul vă este indicat în instrucțiunile producătorului respectiv de feronerie)

ATENȚIE:

Înlocuirea broaștelor:

Dacă înlocuiți mai târziu broasca demontabilă printr-un alt produs, acest lucru poate să determine o ștemuire ulterioară a frezării de la corpul broaștei.

Deformarea ușilor:

Dacă expuneți uși din materiale lemnoase unui climat umed, trebuie să luați în calcul umflări și deformări. Clima ideală, care acționează pe termen lung asupra ușii, nu ar trebui să depășească la o temperatură a aerului între +15°C și + 20°C, o umiditate relativă a aerului de 60%. Pentru montarea în clădiri noi sunt valabile următoarele: Valorile climatice indicate mai sus pot fi depășite în clădiri noi și în cazul montării timpurii prin umiditatea de construcție ridicată. Astfel pot apărea pentru scurt timp deformări mai pronunțate, chiar dacă au fost folosite uși adecvate. În acest caz ar trebui să verificați deformarea abia după ce încălziți o perioadă spațiul, deoarece, din experiență, odată ce scade umiditatea relativă a aerului se reduce și deformarea. Pentru evaluarea deformării ușilor montate se au în vedere cei 4 mm stabiliți prin normele de calitate și examinarea RAL drept deformarea maxim admisă. Condiția este ca ușile să fie adecvate pentru factorii climatici de la locul de amplasare, iar elementul să nu fie supus unor solicitări speciale.

Utilizarea neconformă destinației:

Prin utilizarea sau montarea necorespunzătoare poate să se ajungă printre altele la următoarele deteriorări ale obiectului sau la accidentări:

- Urme de frecare în zona podelei prin foi de ușă lăsate
- Tocirea metalului prin balamale neîntreținute sau deteriorate
- Deteriorări la ușă și toc prin solicitări extreme (copii care se joacă, trântire prin rafale de vânt)
- Pericol de strivire la falțul ușii și la luftul la podea.
- Accidentări la spargerea de sticlă float normală. Recomandăm montarea geamului de siguranță format dintr-o singură foaie de sticlă (ESG).

INFORMAȚIE:

Informații ifz "Montarea corectă a ușilor de interior", "Deformarea ușilor de interior", "Ușa fonoizolantă".

Montarea feroneriei

Pașii de montare:

Pașii de montare a feroneriei vă sunt indicați în instrucțiunile de montaj ale producătorului respectiv de feronerie.



ATENȚIE:

La montarea feroneriei și eventuala găurire a foii de ușă pentru fixarea feronerie nu trebuie străpuns corpul broaștei. Prin aceasta poate fi afectată funcționarea broaștei. Acest lucru este valabil și pentru așchiile de lemn ce pot ajunge în broască. De aceea, vă rugăm, îndepărtați așchiile înainte să montați feronerie.

Montăm broaște după DIN 18 251 cu orificii pentru fixarea feroneriei după DIN 18 255.

IMPORTANT:

Șuruburile filetate cu pas fin generează forțe uriașe, prin care corpul broaștei poate fi eventual deformat prin comprimare. Strângeți șuruburile pentru fixarea feroneriei numai ușor, cu o șurubelniță manuală. Înșurubarea prea strânsă poate duce la formarea unor adâncituri și chiar crăpături ale suprafeței și poate afecta funcționarea broaștei.



Modul corect de îngrijire a ușii/tocului dvs.

Murdărie ușoară:

- ▶ Ștergeți suprafața cu o lavetă umedă și cu detergent universal (detergent neutru, cu oțet sau pe baza de săpun)
- ▶ Ștergeți apoi cu o lavetă curată și uscată.

Murdărie puternică:

- ▶ Îndepărtați murdăria care nu este lipită
- ▶ Ștergeți suprafața cu un șervet umed și detergent universal sau săpun lichid. În locurile foarte murdare puteți eventual aplica direct puțin detergent.
- ▶ La suprafețe structurate este indicat să ștergeți pe direcția lungimii.
- ▶ Pentru murdărie puternică pe suprafețe structurate puteți folosi la curățare și o perie moale (În această situație este indicat să procedați cu mare grijă, deoarece perierea prea puternică poate dăuna suprafeței ușilor furniruite).
- ▶ Suprafața curățată ștergeți-o apoi cu un șervet și spirt sau soluție de curățat ferestrele.
- ▶ La urmă mai ștergeți încă o dată cu o lavetă curată și uscată.

ATENȚIE:

Curățarea cu aparate mecanice (de exemplu, WAP, aparat de curățat cu înaltă presiune, mașini de curățat ș.a.m.d) deteriorează suprafața definitiv. Utilizarea lânii de oțel, a prafului abraziv, a bureților pentru frecat (de exemplu Scotch Brite), a agenților abrazivi și a altor mijloace asemănătoare nu este permisă, deoarece acestea lasă în urmă pete lucioase pe suprafețele de curățat.

Tratarea suprafețelor

Furnire:

Lemnul este un produs natural. Între modelul de suprafață a ușii și cel livrat pot exista diferențe de culoare. Trunchiurile pentru furnir pot avea variații în privința culorii și a structurii. Există diferențe chiar în cazul unuia și aceluiași trunchi. Păstrăm unicitatea acestui material natural prin grijă maximă la selecția și prelucrarea furnirurilor.

Posibilitate de vopsire:

Suprafețele care permit vopsirea sunt destinate acoperirii cu lac, nefiind prevăzută o tratare cu ceară, ulei sau lazură. Pot apărea pete sau culoarea poate fi absorbită în mod neuniform. Dacă doriți să aplicați pe ușă lazură sau baie, aceasta trebuie comandată cu suprafața furniruită, pe care o doriți, „brută”. Înainte de tratarea suprafeței trebuie șlefuite și curățate fețele.

Lăcuirea peste folii grund:

Urmele de grăsime sau praf pot determina probleme de aderență. De aceea trebuie neapărat să curățați suprafața înainte de prelucrarea ulterioară cu detergenți slabi (neutri sau pe bază de oțet), nu folosiți solvenți. Continuați lucrul abia după uscarea integrală.

Ușă lăcuită/toc cu folie:

În concordanță cu foile de ușă lăcuite, tocurile aferente li se aplică o folie finish pigmentată. Din cauza proceselor de fabricație diferite, nu sunt excluse diferențe minore în privința culorii, gradului de luciu și aspectului suprafețelor, în ciuda verificărilor atente.

Bandă adezivă pentru vopsit:

Pentru acoperirea cu benzi adezive a suprafețelor noastre (de exemplu în caz de renovări) este indicat să folosiți numai benzi adezive din hârtie. Dezlipiți-le imediat după folosire. Benzile adezive mai puternice și perioadele lungi de acțiune a adezivilor aderenți pot duce la deteriorarea sau modificarea suprafețelor.

Reglarea balamalelor și a contraplăcii pentru broască

Reglajul fin al ușii poate fi realizat în trei locuri diferite:

1. Distanța foaie de ușă-toc

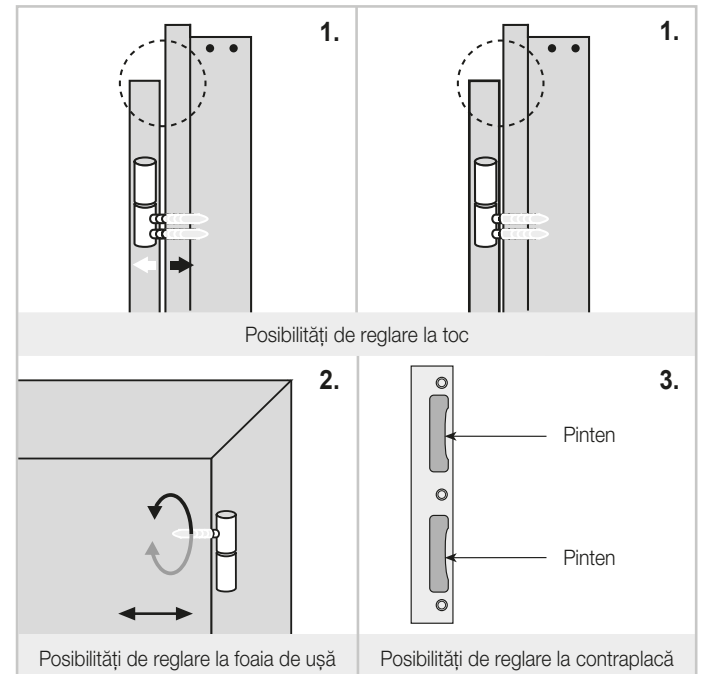
Pentru a modifica presiunea de strângere a foii de ușă pe toc, puteți să slăbiți părțile de jos ale balamalelor (toc) cu ajutorul unui șurub cu cap imbus și să le împingeți sau să le trageți în mod corespunzător față de toc.

2. Reglarea pe orizontală

Pentru a deplasa foaia de ușă pe direcție orizontală în toc, puteți deplasa foaia de ușă prin înșurubarea sau deșurubarea părților superioare ale balamalelor (foaia de ușă). Prin modificarea asimetrică a reglajului, foaia de ușă poate fi ridicată sau coborâtă pe partea cu broasca.

3. Închiderea ușii

Pe contraplăci se găsesc așa numiți „pinteni”. Prin pilire ulterioară aceștia permit închiderea cu ușurință a foii de ușă, deoarece, având în vedere toleranțele de fabricație, construcție și montaj, trebuie să existe posibilități de ajustare. Această acțiune ține de montajul normal și nu poate face obiectul unei reclamații.



Instrucțiuni de îngrijire pentru foi de ușă laminate/CPL

TIPUL DE PATĂ	ÎNDEPĂRTARE OPTIMĂ CU			
	detergenți universali	spirt denaturat/soluție de curățat ferestrele	neofalimă/acetona	Soluție specială pentru curățat grafit
urme de degete	●	●		
grăsime, ulei, tălpi de pantofi	●		●	
funingine, nicotină	●			
tuș, cerneală	●		●	
cafea, ceai, sucuri de fructe	●			
creioane de ceară, pix	●		●	
carioca		●	●	●
oajă			●	●
săpunuri de calciu**, depuneri de calcar	●			
pete de rugină***	●			

ATENȚIE:

Dacă folosiți detergenți puternici este indicat să faceți mai întâi o probă într-o zonă puțin vizibilă, înainte să tratați suprafețe mai mari.

După îndepărtarea petelor trebuie întotdeauna să mai spălați cu apă care conține puțin săpun lichid sau detergent și după aceea să uscați prin ștergere.

Instrucțiuni de îngrijire pentru foi de ușă lăcuite

TIPUL DE PATĂ	ÎNDEPĂRTARE OPTIMĂ CU		
	detergenți obișnuiți din comerț****	spirt denaturat/soluție de curățat ferestrele	neofalimă/alcool de curățat
urme de degete	●	●	
grăsime, ulei, tălpi de pantofi	●		●
funingine, nicotină	●		
cafea, ceai, sucuri de fructe	●		
creioane de ceară, pix	●		●
carioca		●	
lacuri, clei*, adeziv		●	●
săpunuri de calciu**, depuneri de calcar	●		

* Anumiți adezivi, mai ales adezivii cu două componente, nu mai pot fi îndepărtați decât mecanic de pe suprafață, dacă s-au uscat.

** Depunerile de calcar, care pot apărea de exemplu în băi, este indicat să le îndepărtați cu o soluție de oțet cu o concentrație de 10%. Așa numitele soluții anticar trebuie folosite cu foarte mare grijă, deoarece pot conține substanțe puternic corozive.

*** Pentru petele care se dizolvă greu este cel mai bine să folosiți o soluție de sare de lămâie.

**** Folosiți un detergent ușor pe bază de săpun! Nu folosiți agenți abrazivi!